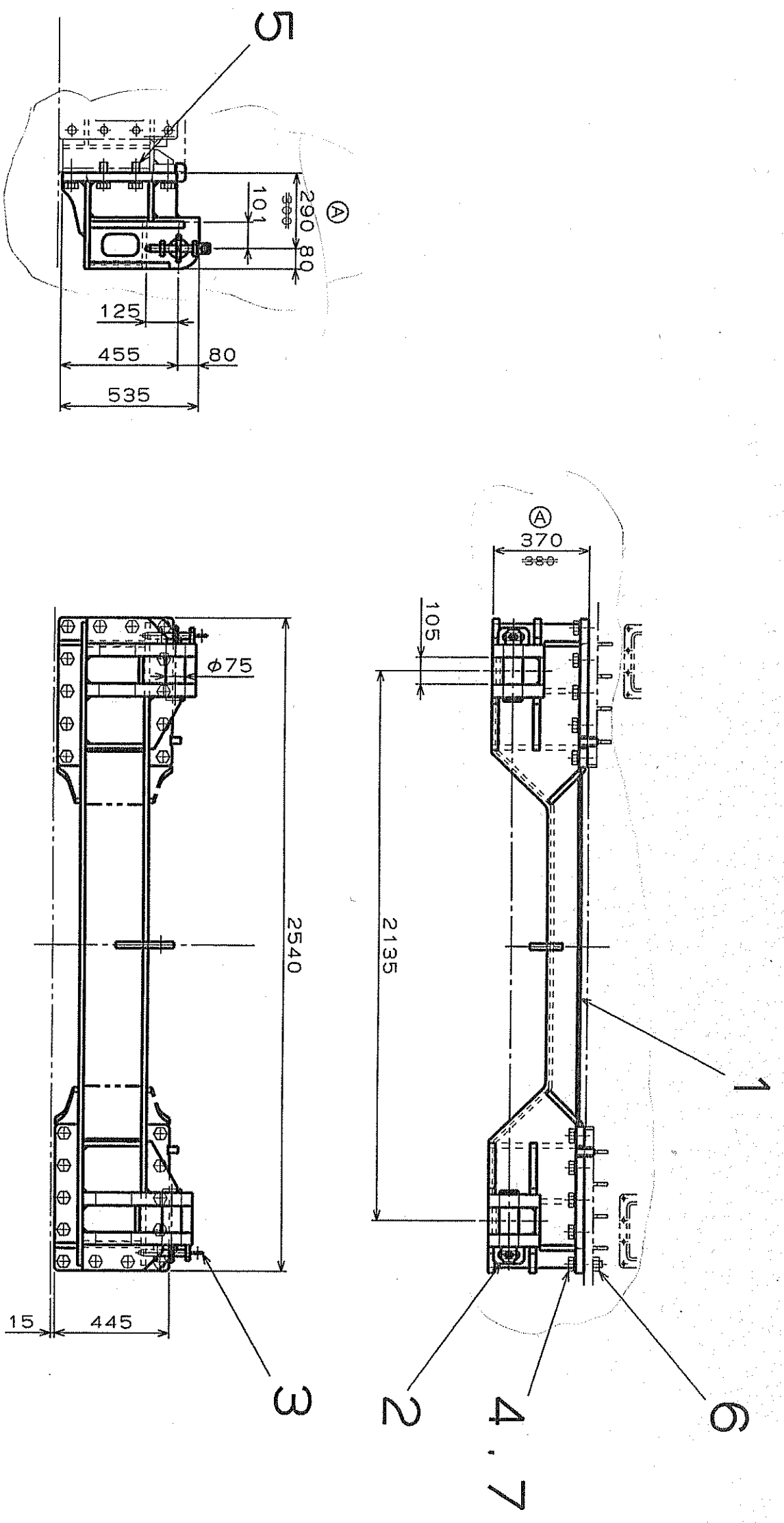


仕上記号 NIS K1213	照号 ITEM NO.	名 DESCRIPTION	部 PART NO.	品 PART NO.	号 PART NO.	材 MATERIAL	所 MATERIAL	要 PCS/箱	数 PCS/箱	単 WEIGHT	位 WEIGHT	重 WEIGHT	記 REMARKS	事 REMARKS
VVVV 0.85以下														
VVV 6.35以下														
VV 255以下														
V 505以下														
▲														
普通寸法差 NIS K1212														
削り加工 中級														
寸法区分 許容差														
1等公差 ±0.2														
16等公差 ±0.3														
63等公差 ±0.5														
250等公差 ±0.8														
630等公差 ±2.0														
1000以下 ±2.0														
1000以上 ±2.5														
800等公差 ±2.5														
1500以下 ±3.0														
型式 RT-200H														

06.6.20 取付1~4部番変更。



$\Sigma = 572.4 + \alpha = 574.0 \text{ kg}$  (A)

2006.6.20  
栗本 廣瀬

原紙  
朱印に限る

7	クツヤ・スリソフ	S9265 30000	24											
6	ツット.HT	S9162 30000	20											
5	ホルト.10.9	S9061 30080	4	0.6										
4	ホルト.10.9	S9061 30110	20	0.8										
3	ホルト.10.9	P207 L94400	2	0.8										
2	ホルト.10.9	B207 P18140	2	8.2										
1	ホルト.10.9	B207 J00090	1	5.36										

承認 APPROVED: 栗本 廣瀬

製図 DRAWN: 栗本 廣瀬

単位 UNIT: mm

図番 DRG. NO.: B209M3075A

作図 DATE: 01.9.10

尺度 SCALE: 1/20

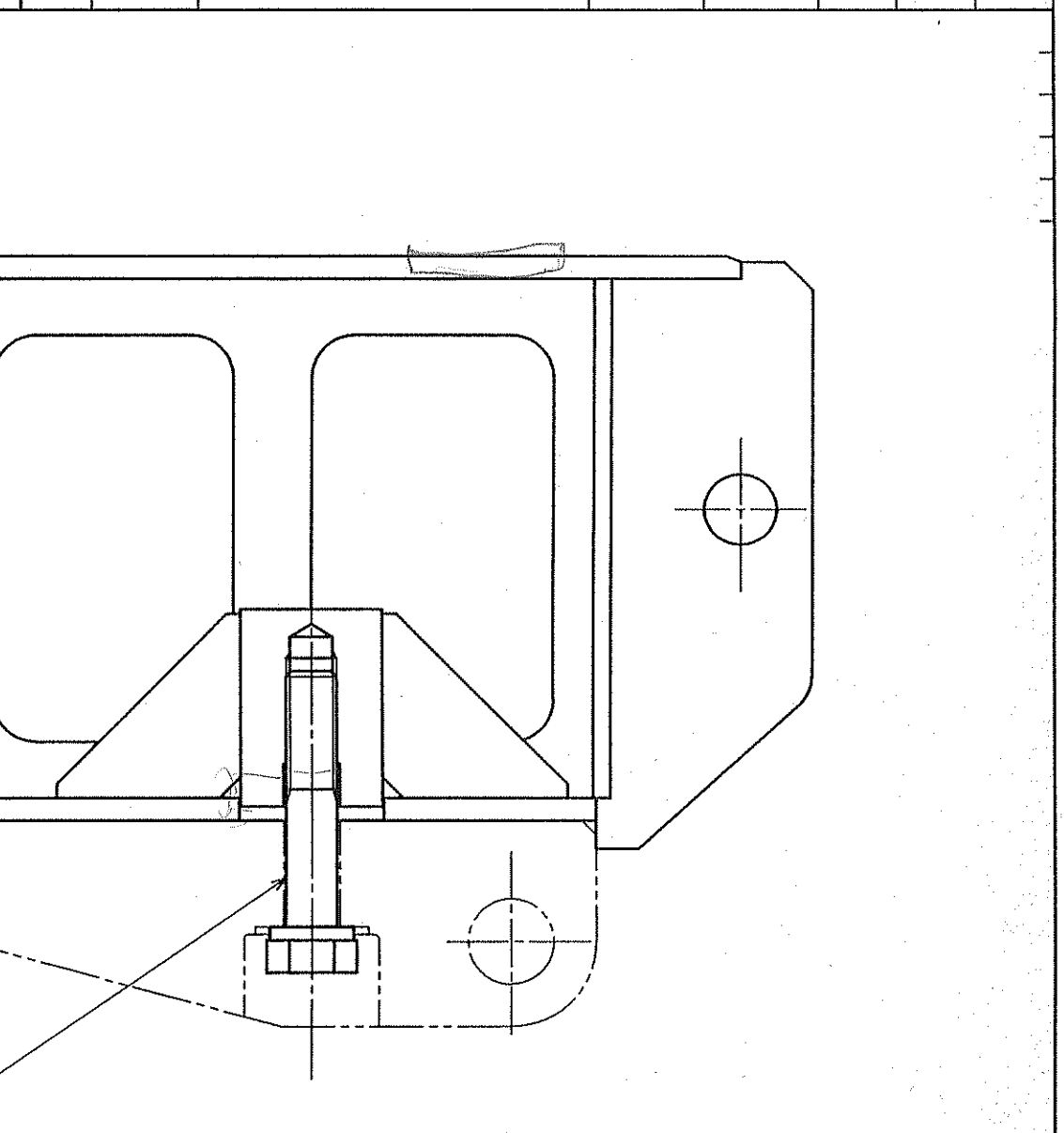
元図 ORG. NO.: B207 M10260

出図 9枚

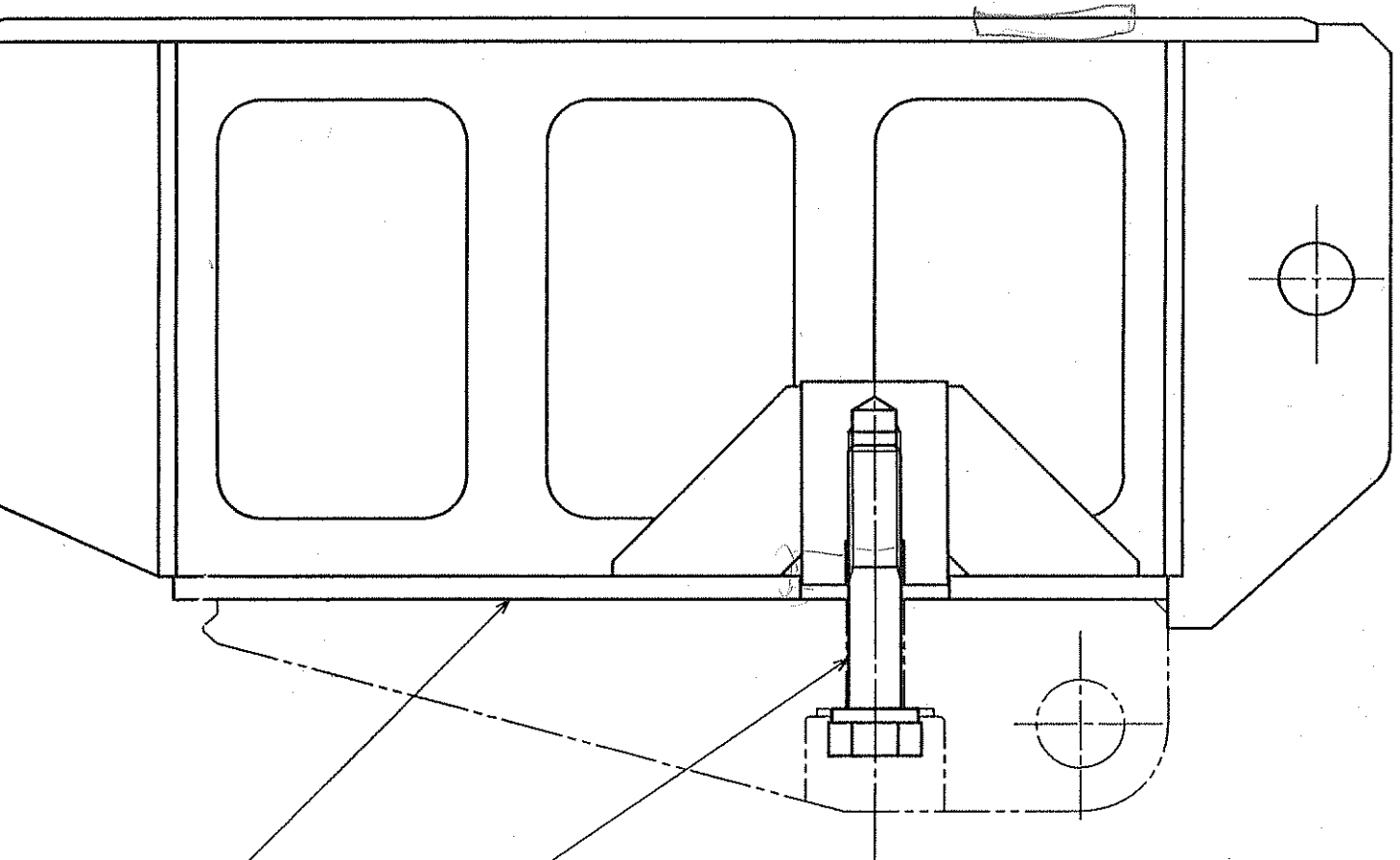
日本車輛製造株式会社 機電本部  
NIPPON SHARYO, LTD.

名称 TITLE: 反カタタタASSY

仕上記号 NIS K1213	仕様 0.85以下	公差 ±1.0	寸法区分 18以下	粗級	その他 (板金加工品等)
仕様 6.35以下	公差 ±1.5	寸法区分 18以下	中級		
仕様 25.4以下	公差 ±2.0	寸法区分 18以下	細級		
仕様 50.8以下	公差 ±2.5	寸法区分 18以下			
仕様 76.2以下	公差 ±3.0	寸法区分 18以下			



照会 ITEM NO	名 DESCRIPTION	部品 PART NO.	材質 MATERIAL	所要数 PCS/箱	単位質量 MASS	記 REMARKS
1	クランクカ-	2010 N52910		8	235	φ1000用
2	クランクカ-	2011 N52910		8	228	φ1100用
3	クランクカ-	2012 N52910		8	220	φ1200用
(6)	ホルト. 10.9	S9061 36190		(6)	1.9	
(7)	クランク. スクリュー	S9265 36000		(7)		
部品番号						
1760	2012 M10820					
1824	2011 M10820					
1880	2010 M10820					
重量 kg						



1.2,3  
(6),(7)

2010 2.25

仕上記号 NIS K1212	仕様 0.85以下	公差 ±1.0	寸法区分 18以下	粗級	その他 (板金加工品等)
仕様 6.35以下	公差 ±1.5	寸法区分 18以下	中級		
仕様 25.4以下	公差 ±2.0	寸法区分 18以下	細級		
仕様 50.8以下	公差 ±2.5	寸法区分 18以下			
仕様 76.2以下	公差 ±3.0	寸法区分 18以下			

照会 ITEM NO	名 DESCRIPTION	部品 PART NO.	材質 MATERIAL	所要数 PCS/箱	単位質量 MASS	記 REMARKS
A11116						

承認 APPROVED.

製図 DRAWN 廣瀬

単位 UNIT mm

図番 DRG. NO.

変更 CHANGE DATE '00. 2. 25 出図 9枚

種類 TITLE クランクカ-ASSY

元図 ORGNO. φ1000~φ1200

作成 DATE 99. 2. 23

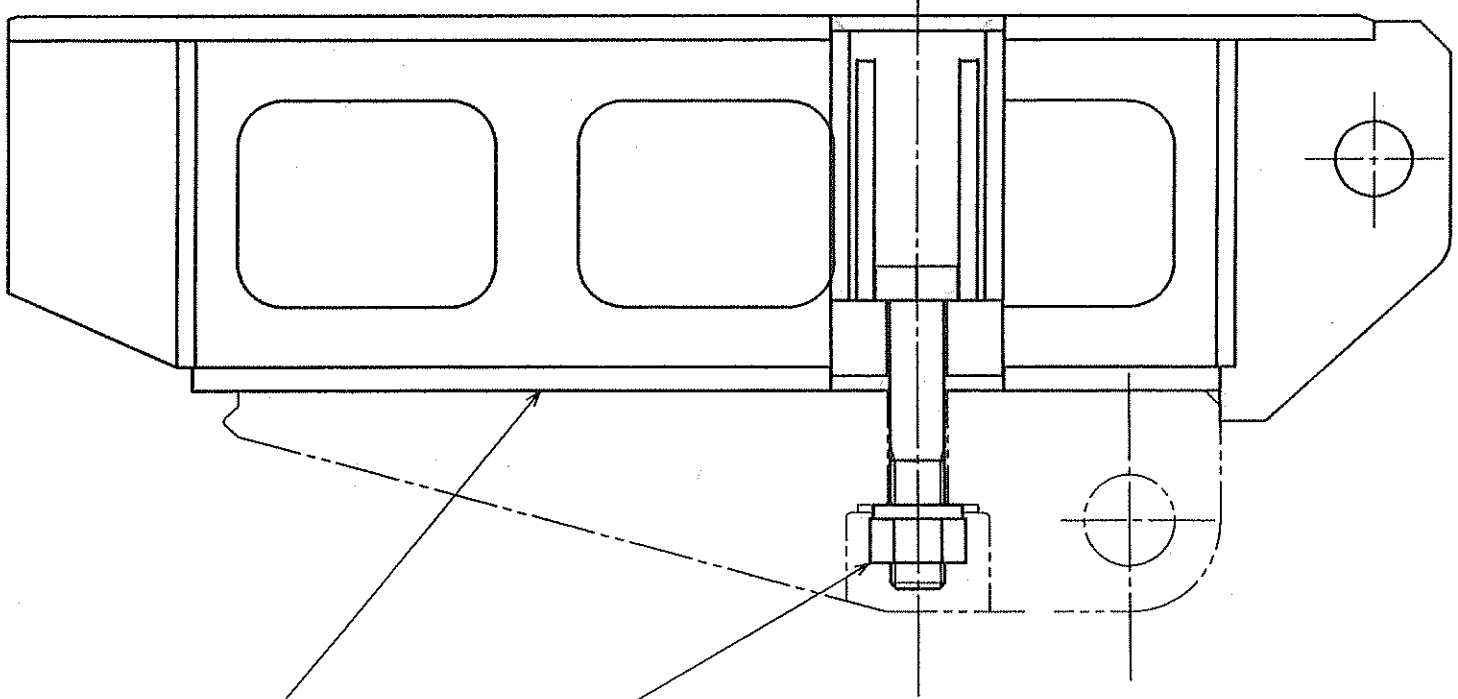
尺度 SCALE 1/5

日本車輛製造株式会社 機電本部  
NIPPON SHARYO.LTD.

M10820

仕上記号 NIS K1213	0.85以下	0.85以下	6.35以下	25S以下	50S以下
寸法区分	許容差	許容差	許容差	許容差	許容差
1等公差	±0.2	±0.2	±0.3	±0.5	±0.8
16等公差					
63等公差					
250等公差					
1000等公差					
5000等公差					

所置数 PCS/箱	照写 ITEM NO	名 DESCRIPTION	部 PART NO.	材 MATERIAL	所置数 PCS/箱	単位質量 MASS	記 REMARKS
8	1	クラックカラー	2013 N52900			250	φ1300用
	2	クラックカラー	2015 N52900			202	φ1500用
8	3	クラックカラー	2016 N52900			178	φ1600用
8	4	クラックカラー	2018 N52900			131	φ1800用
(16)	6	ホルト. 10.9	S9061 36190			2.0	
(16)	7	チャット. HT	S9162 36000			0.4	
(16)	8	ワッシャー. スチール	S9265 36000				
1048	2018	M10810					
1424	2016	M10810					
1616	2015	M10810					
2000	2013	M10810					
	部品番号						



1, 2, 3, 4  
(6), (7), (8)

型式 RT-200H	図面表番号
工号	装置
1	
類別	面番
A11116	54

照写名 DESCRIPTION 部 品 番 号 PART NO. 材 質 MATERIAL 所 置 数 PCS/箱 単 位 質 量 MASS 記 号 REMARKS

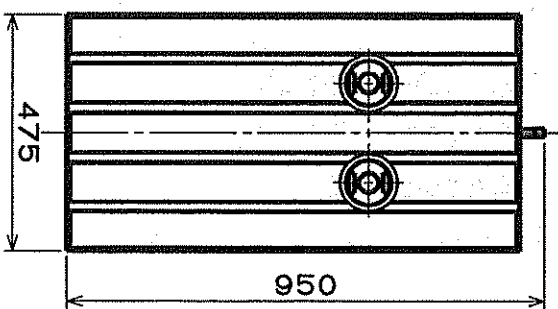
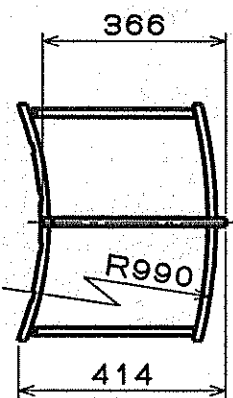
承認 APPROVED:		承認者 梶本		承認日 00.2.25	
製図 DRAWN		製図者 梶本		製図日 00.2.25	
名称 TITLE		クラックカラー-ASSY			
元図 ORGNO.		φ1300~φ1800			
単位 UNIT		mm		作成日 DATE 00.2.23	
図番 DRG. NO.		M10810			
変更 CHANGE		00.2.25		9次	

00.2.25

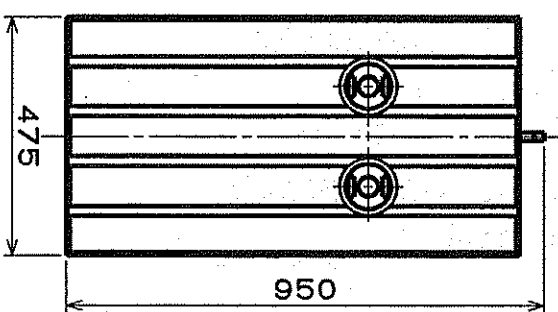
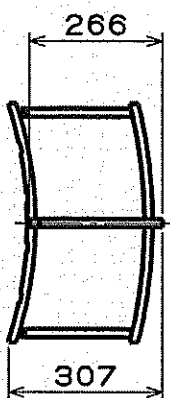
日本車輛製造株式会社 機電本部  
NIPPON SHARYO. LTD.

尺 寸 比 例 SCALE 1/5

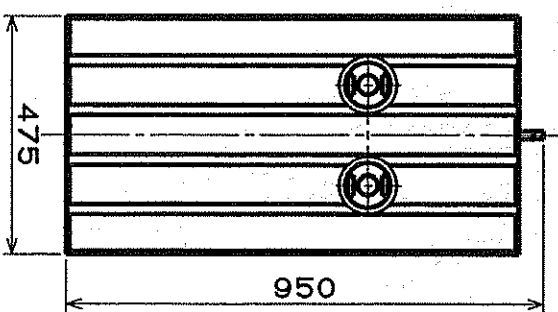
φ1300用  
質量: 250kg × 8個



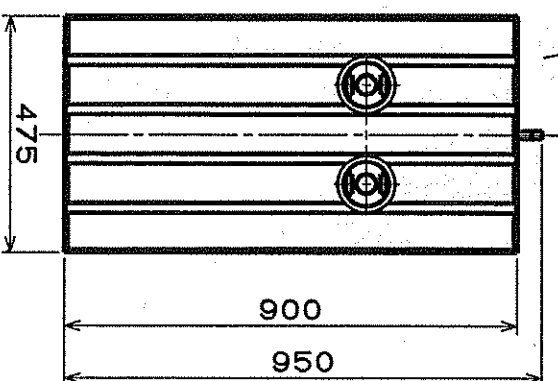
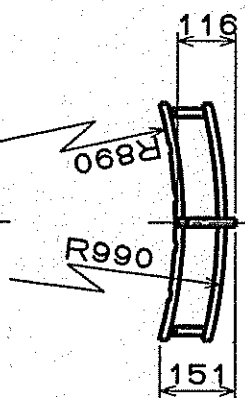
φ1500用  
質量: 202kg × 8個



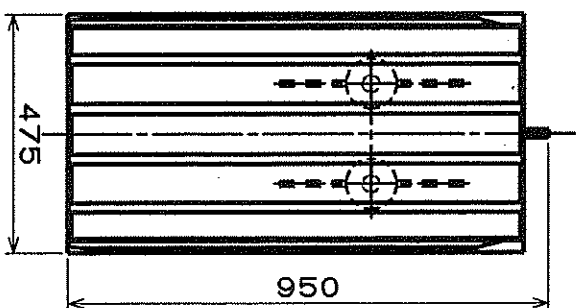
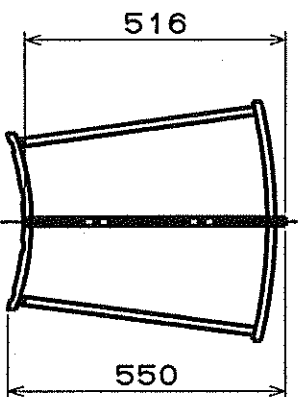
φ1600用  
質量: 178kg × 8個



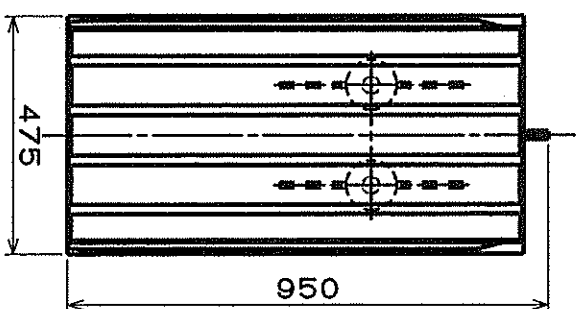
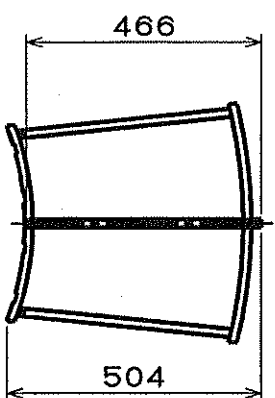
φ1800用  
質量: 131kg × 8個



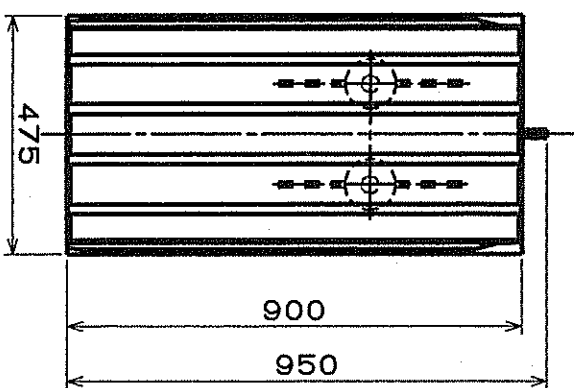
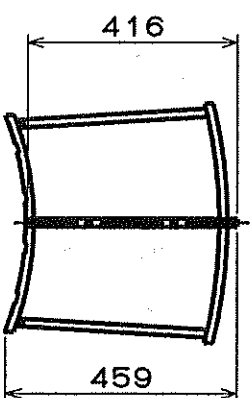
φ1000用  
質量: 235kg × 8個



φ1100用  
質量: 228kg × 8個



φ1200用  
質量: 220kg × 8個



RT-200H用クラッカラー  
RT200HMA IN COLLAR  
・13.07.16 S=1/15  
B200 R65590