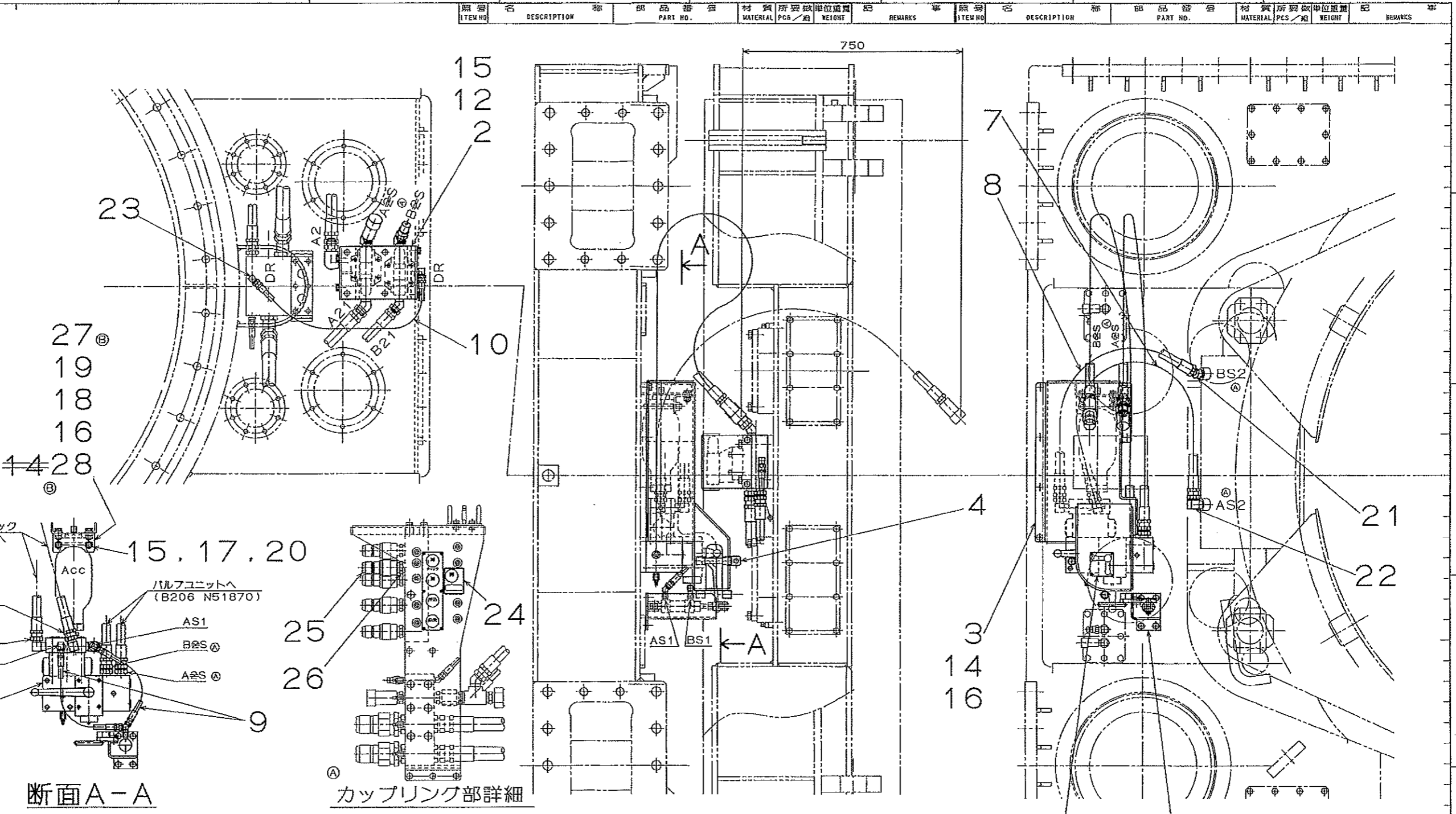


仕上 記号	公差	検査
VVVV	0.05以下	検査
VVV	0.35以下	検査
VV	0.5以下	検査
V	0.8以下	検査
▽	寸法公差等で特別を必要とするところ(以上シロ不良)	検査
	クレンジング・ヤスリなどで処理	検査

普通寸法差	公差
NIS K1212	
削り加工 中級	
寸法区分	許容差
1 10以下	±0.2
14 10以下	±0.3
20 10以下	±0.5
250 10以下	±0.8
1000 10以下	±1.0
5000 10以下	±1.5
10000 10以下	±2.0
20000 10以下	±2.5
50000 10以下	±3.0



ITEM NO	DESCRIPTION	PART NO.	MATERIAL	PCS/組	WEIGHT	REMARKS
15	ワッシャ・スプリング	S9265 16000		6		
14	ボルト・4T	S9060 12025		10	0.0	③
13	ボルト・4T	S9060 12140		4	0.1	
12	ボルト・4T	S9060 16105		4	0.2	
11	リベット・アルミ	9164 02000		4		②
10	ホース ASSY	9A12 330802		1	0.4	
9	ホース ASSY	9A91 330502		2	0.5	
8	ホース ASSY	9A94 331102		1	2.1	①
7	ホース ASSY	9A94 331502		1	2.5	①
6	レバーロックASSY	B206 K31780		1		
5	ネームプレート	B207 E85520		1		⑦
4	ストップ	B207 H07020		1	0.3	
3	カバー	B206 N51890		1	19.8	
2	バルブユニット	B206 N51850		1	45.0	②
1	バルブユニット	B206 N51860		1	72.0	
28	ボルト・4T	S9060 12030		2		
27	ワッシャ	S9260 01200		2		
26	ニップル	S7572 08000		1	0.3	
25	セルフシールカップリング	B356 G21890		1	1.0	オス 1" 350K
24	ネームプレート	B208 P01330		1		
23	アダプタ・90TF	S7542 03000		1	0.1	
22	アダプタ・90TF	S7542 06000		1	0.2	
21	アダプタ・45TF	S7541 06000		1	0.2	
20	U-ボルト	S3004 09000		1	0.2	
19	ブラケット	B206 L41230		1	0.73	
18	ナット・4	S9160 12000		2		
17	ナット・4	S9160 16000		2		
16	ワッシャ・スプリング	S9265 12000		16		

注1、ホースは、必要に応じて適宜タイラップバンドにて固定すること。

承認 APPROVED.	日本車輛製造株式会社 機電本部		
岩倉	NIPPON SHARYO.LTD.		
松澤	サブチェックパイピング		
元図 ORG. NO.	作成 DATE	尺取 SCALE	
B206 F96790	00. 1. 6	1/10	
UNIT	図番	B206N4120	
mm	DATE	10.6.4 出図	
CHANGE	DATE	10.6.4 出図	

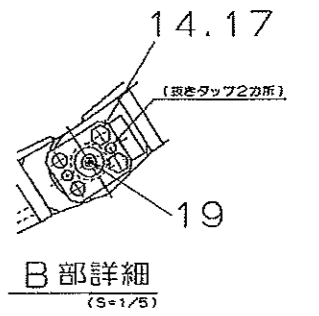
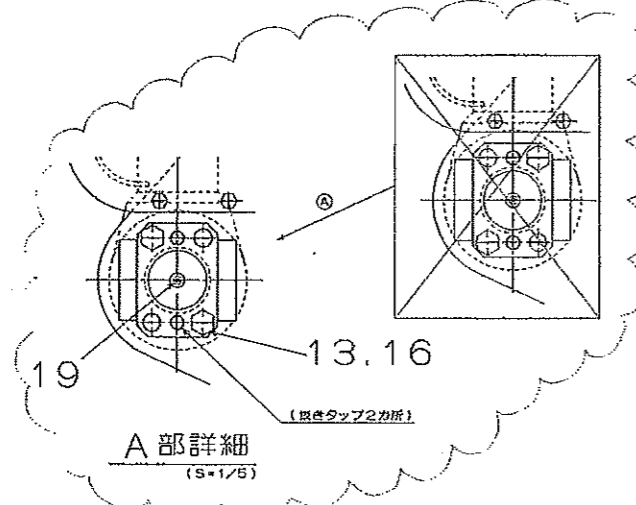
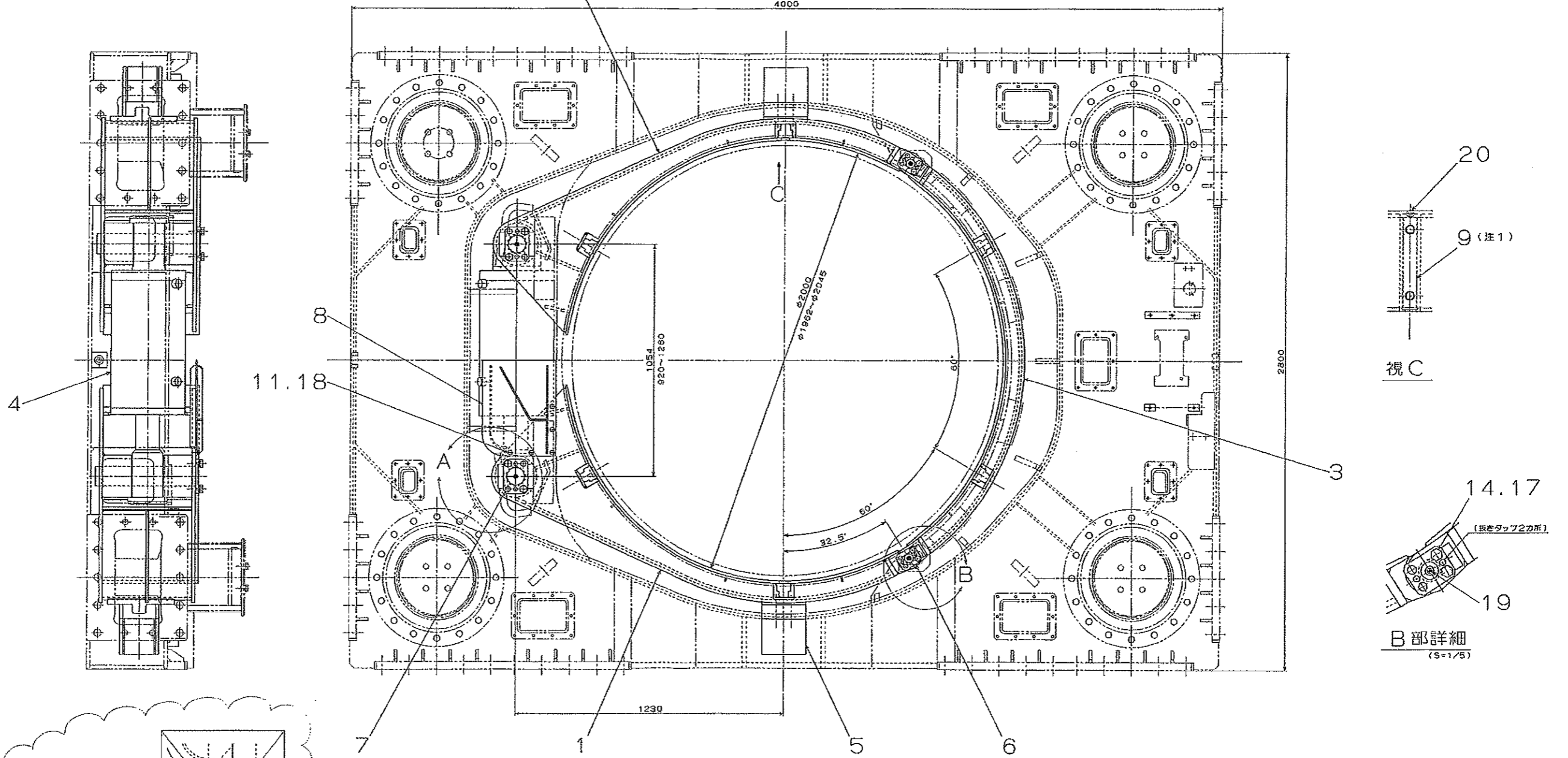
原紙
朱印に限る

A11116

社上記号	NIS K1212
品名	サブチャック
規格	ISO 9001
製造方法	鍛造
材料	SCM435
熱処理	HRC 28-30
寸法	φ2000
重量	1577.8kg
検査項目	寸法検査、硬度検査、金相検査
検査方法	JIS B 7017
検査器具	二次元測定機、硬度計
検査場所	工場検査室
検査日	
検査者	
承認者	
承認日	
備考	

ITEM NO.	DESCRIPTION	PART NO.	MATERIAL	PCS	REMARKS	ITEM NO.	DESCRIPTION	PART NO.	MATERIAL	PCS	REMARKS
11	ボルト、4T	S9080 12030		5		1	リング、L	B203 A11990		1	374
12	ボルト、10-9	S9081 24180		4	0.7	2	リング、R	B203 A12000		1	374
13	ボルト、10-9	S9081 20050		4	0.2	3	リング、センタ	B203 A12010		1	264
14	ボルト、10-9	S9081 16046		4	0.1	4	サブチャックレバ	B203 N50990		1	300
15	ワッシャー、スプリング	S9285 24000		4		5	ブラケット、サブチャック	B203 M09080		2	33.5
16	ワッシャー、スプリング	S9285 20000		4		6	ピン	B203 M09090		2	7.5
17	ワッシャー、スプリング	S9285 16000		4		7	ピン	B203 M09100		2	24.0
18	ワッシャー、スプリング	S9285 12000		4		8	カバー	B203 M10420		1	6.2
19	ニップル、クリース	S9640 11001		4		9	プレート	B203 L59760		6	5.0
20	ボルト、4T	S9083 08020		6							

Σ = 1577.8 + α = 1579 kg



注1. 番号9はクランプカラー、サブを取り付ける場合のみ使用する。

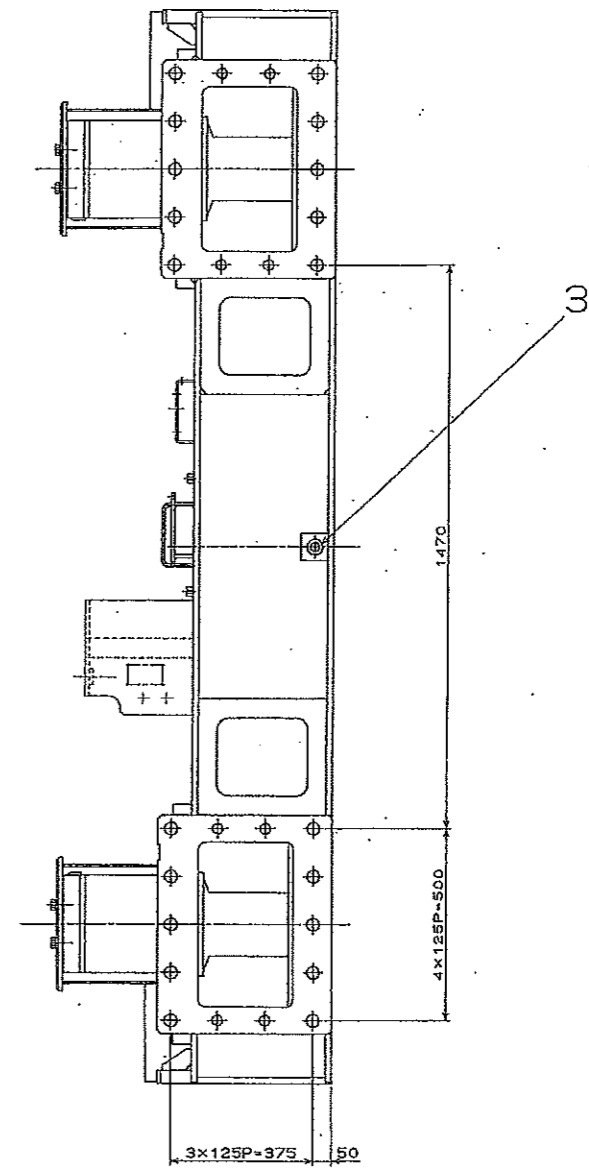
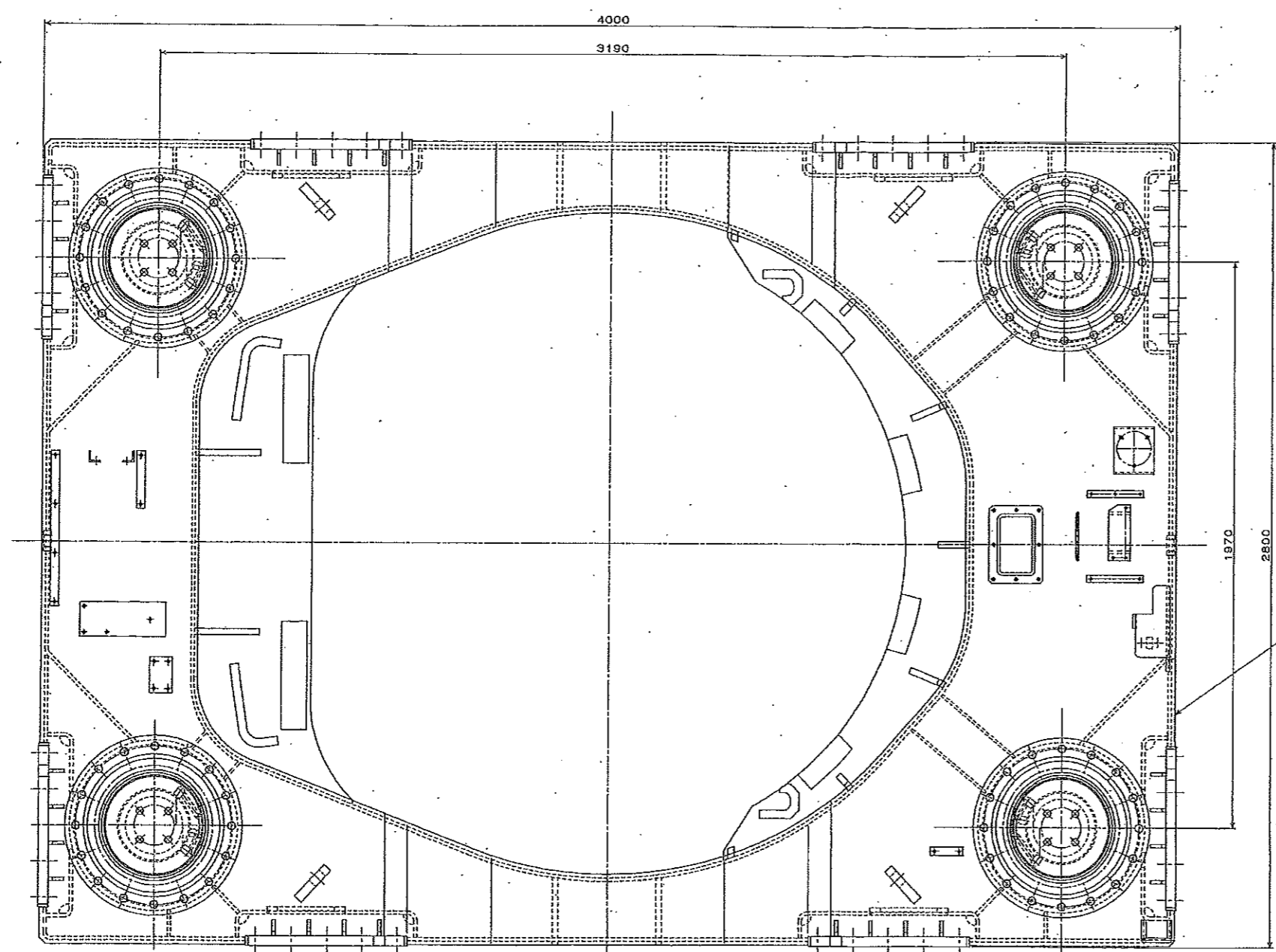
原紙
朱印に換る

承認者	田	日本車研製造株式会社 鍛造部
発注	田	NIPPON SHARYO, LTD.
品名	田	サブチャックASSY
図番	田	B203A1198
版次	田	00
発行日	田	02/11/7
発行所	田	鍛造部

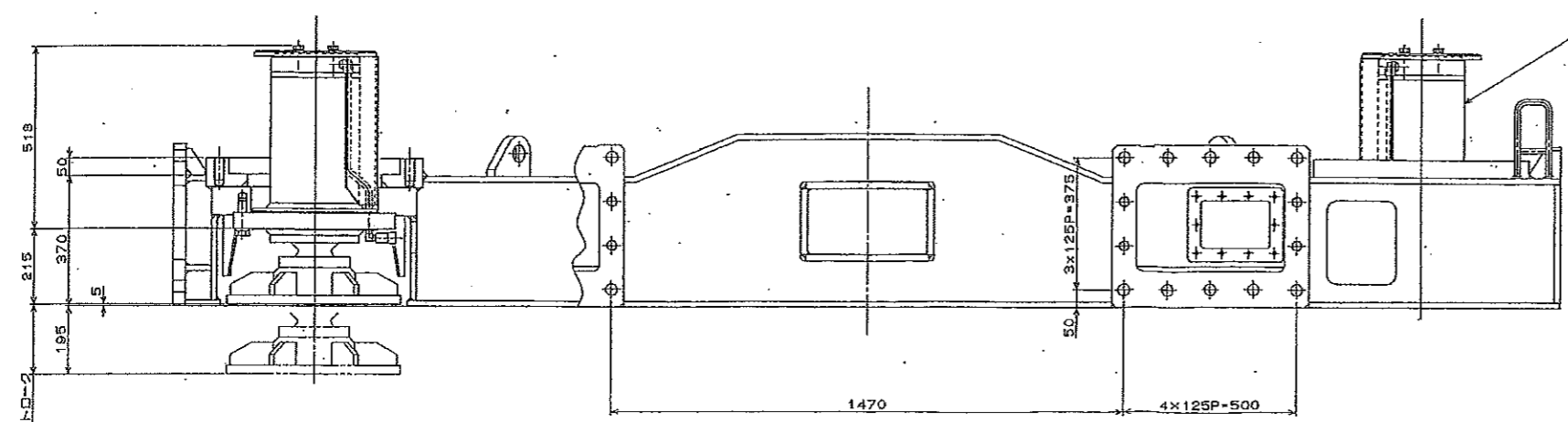
図番	A11116
版次	00
発行日	02/11/7
発行所	鍛造部

ITEM NO.	DESCRIPTION	PART NO.	MATERIAL	PCS	REMARKS	ITEM NO.	DESCRIPTION	PART NO.	MATERIAL	PCS	REMARKS
----------	-------------	----------	----------	-----	---------	----------	-------------	----------	----------	-----	---------

ITEM NO.	DESCRIPTION	PART NO.	MATERIAL	PCS	WEIGHT	REMARKS
1	OPフレーム	B203 039800		1	4100	
2	ジョッキングアッシー	B203 M10080		4	320	
3	プラグ、ソケット	S7570 10000		2		
					$\Sigma = 5404 \text{ kg}$	



58



原紙
朱印に限る

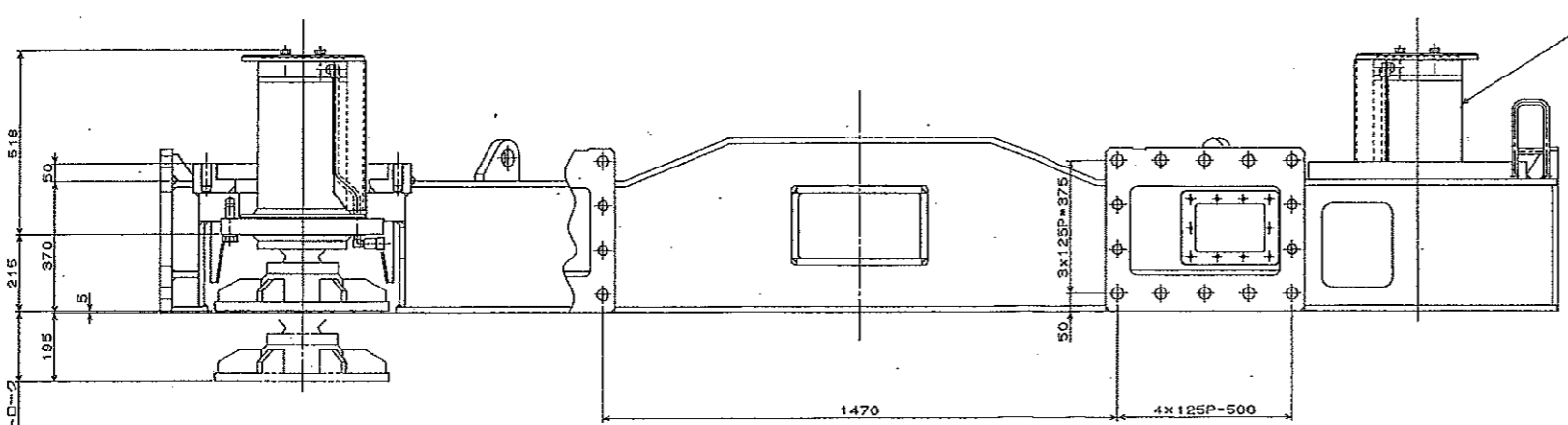
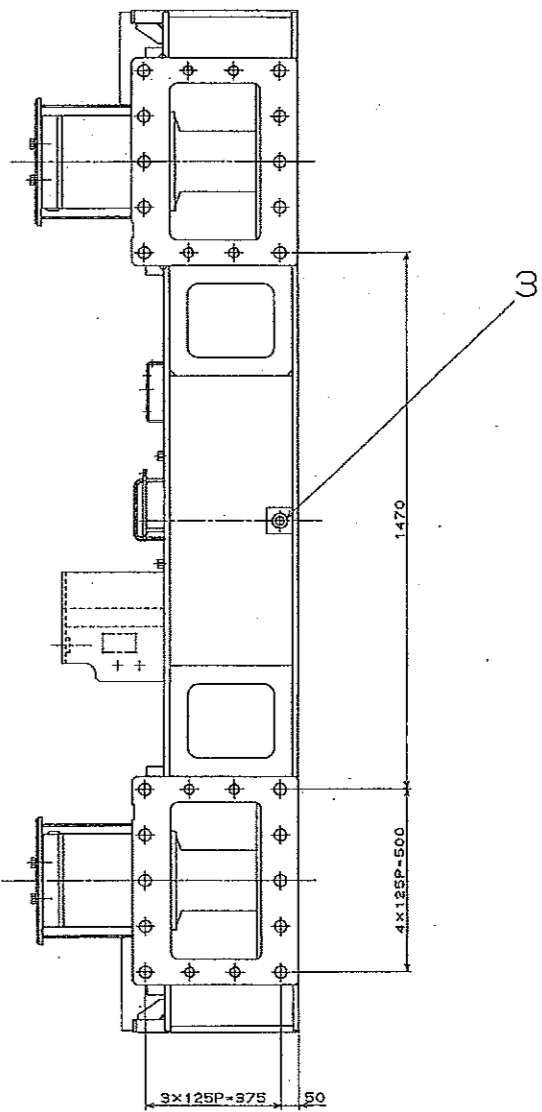
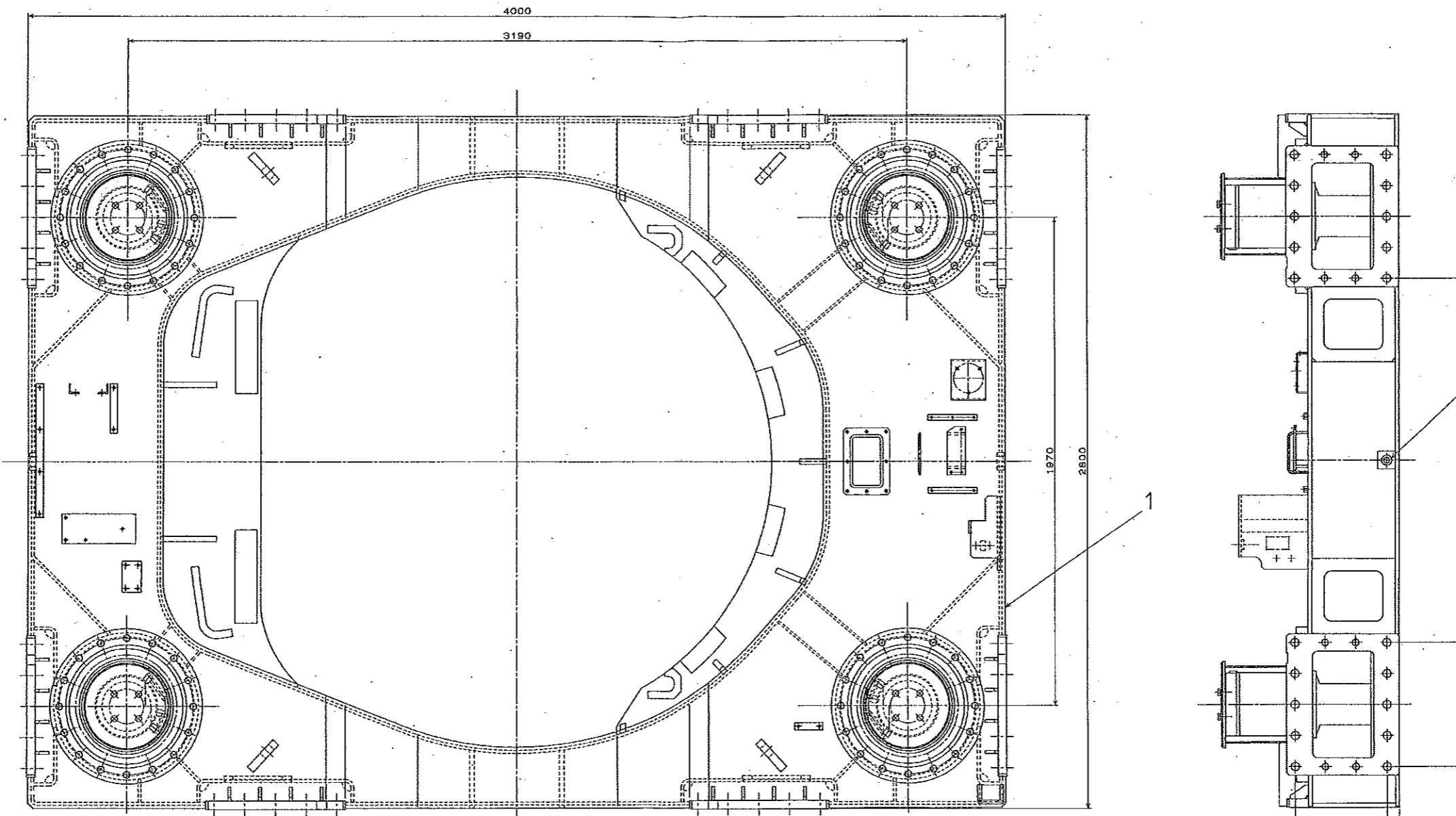
APPROVED	日本車両機電株式会社 機電本部
島田 安平	NIPPON SHARYO, LTD.
DESIGN TITLE	□アフレームAssy
DESIGNER	日工
DATE	08. 8. 22
SCALE	1/10
PROJ. NO.	B203 A11170
REV. NO.	08. 8. 22
REV. NO.	08. 8. 22
REV. NO.	08. 8. 22
REV. NO.	08. 8. 22

仕上り	加工	単位	数量
〇	〇	個	1
△	△	個	1
▽	▽	個	1

ITEM NO.	DESCRIPTION	PART NO.	QTY.	REMARKS
1	〇フレーム	B203 039800	1	4100
2	ワイヤリングアッシー	B203 M10080	4	320
3	ワザ.ソケット	S7570 10000	2	

Σ = 5404 ks

388930	1
1	1
A11116	1



日本電気株式会社
 08.9.25
 複写禁止
 開発技術部 出図印

原紙
 朱印に限る

APPROVED	日本電気株式会社 開発本部		
DESIGNER	NIPPON SHARYO, LTD.		
TITLE	〇フレームアッシー		
DRAWN	日工	DATE	08. 8. 22
CHECKED	牧野	SCALE	1/10
NO.	B203 A1170	FIG.	
DATE	08. 9. 25	FIG.	

ITEM NO.	DESCRIPTION	PART NO.	MATERIAL	QTY.	REMARKS
1	〇フレーム	B203 039800		1	
2	ワイヤリングアッシー	B203 M10080		4	
3	ワザ.ソケット	S7570 10000		2	