

SRD-2000HG 全周回転掘削機

エンジン式油圧ユニット

(コマツ SAA6D125E-5-A)

仕様書

(比例弁方式)

三和機工株式会社

1 掘削機外観、仕様、構造

1-1 掘削機外観

後頁図番 SKA-38626を参照下さい。

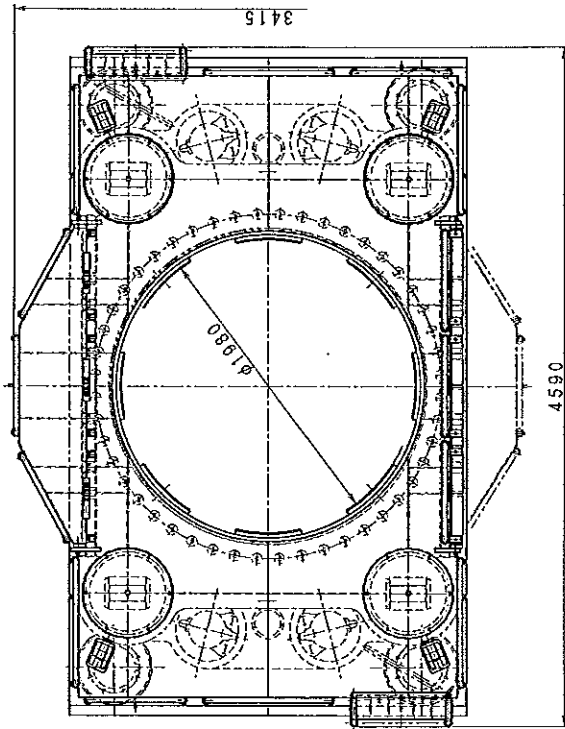
1-2 掘削機仕様

掘削径	$\phi 1000 \sim \phi 2000 \text{ mm}$
回転数	1速 1.4 min^{-1} 2速 2.8 min^{-1}
回転トルク	1速 $2970 \text{ kN} \cdot \text{m}$ 2速 $1485 \text{ kN} \cdot \text{m}$
押込力	自重
引抜力	3520 kN
ストローク	750 mm
揺動操作可 重量	40.5 ton (反力台、スパイクベース含まず)

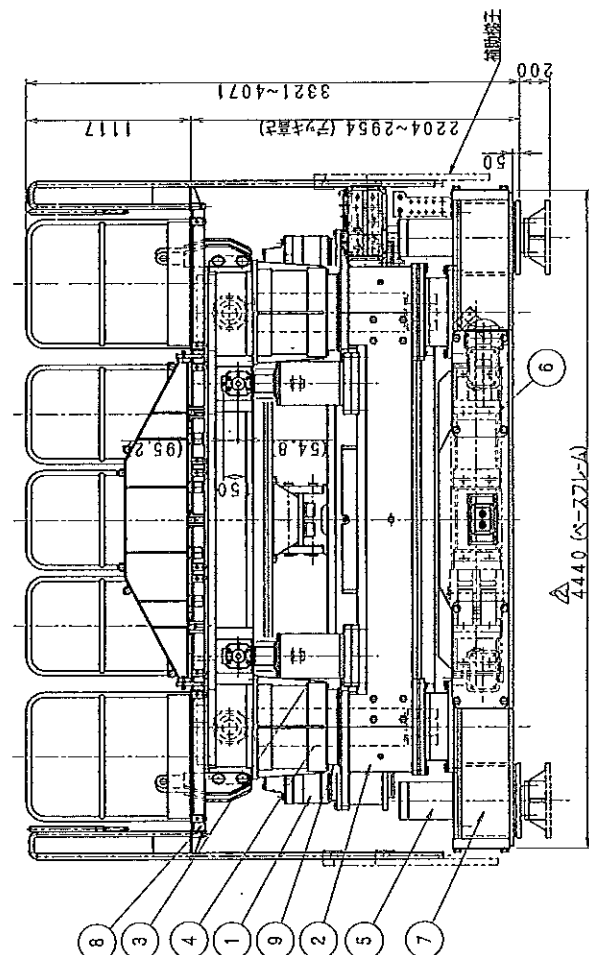
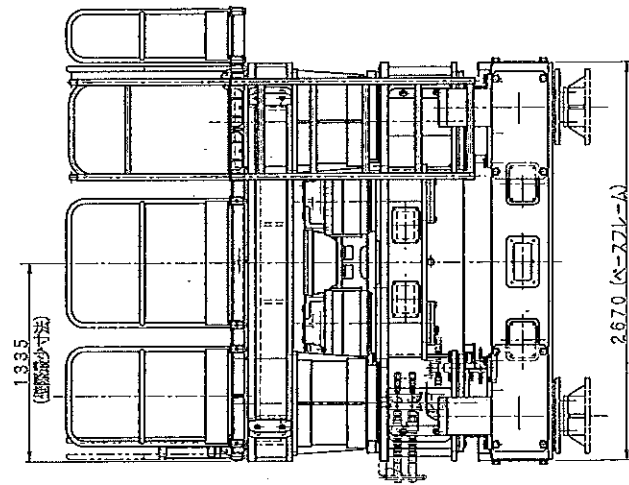
1-3 SPU-360-K 油圧ユニット仕様

エンジンメーカー	コマツ
エンジン名称	SAA6D125E-5-A型
エンジン出力	$262.5 \text{ kW} / 1900 \text{ min}^{-1}$
第一、第二、第三ポンプ (可変型)	
最高使用圧力	31.4 MPa
吐出量	1900 min^{-1} 合流値 $855 \text{ L} / \text{min}$
第四ポンプ (可変型)	
最高使用圧力	25.5 MPa
吐出量	1900 min^{-1} $221 \text{ L} / \text{min}$
第五ポンプ	
最高使用圧力	9.3 MPa
吐出量	1900 min^{-1} $40 \text{ L} / \text{min}$
パイロットポンプ	
最高使用圧力	4.9 MPa
吐出量	1900 min^{-1} $22 \text{ L} / \text{min}$
油圧作動油	1350 L 銘柄 シェルテラスオイル#46 (亜鉛系耐磨耗性 ISO VG#46) メーカー 昭和シェル石油
燃料	500 L (JIS-2号軽油)
外寸法	$5450 \text{ L} \times 2300 \text{ W} \times 2200 \text{ H}$
重量	乾燥重量 - 約 9.5 ton

記号	図 面 表 歴	日 付 担当 者
△	変更履歴に変更、他	2025.12.1 森本
△	板厚変更の寸法変更	2025.12.10 森本



SRD-2000HG 全周回転制御機 仕様		
適用掘削口径	φ1000~φ2000mm	
ケーシング最大トルク	1速	2速
	2970 kN・m	1485 kN・m
最大回転数(速度855L/min時)	1.4 min ⁻¹	2.8 min ⁻¹
押込力	自重	
引抜力	総用 3520kN 破砕 4070kN	
ストローク	750mm	
重量	△約 40.5ton (反力台、スパイクベース/ハシマズ)	



注
 本図面の仕様は、本機に付属の標準部品を前提として記載されています。オプションの部品や、お客様の仕様変更により、図面の仕様と異なる場合があります。図面を参照する際は、必ず最新の仕様書をご確認ください。

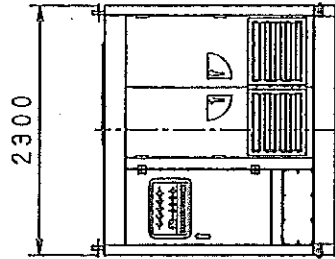
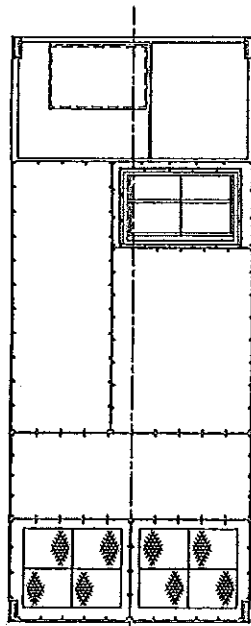
9	ガイドパイプ	4
8	作業足場	1
7	下部ベースフレーム	1
6	補助チャック装置	1
5	レールジャッキ	4
4	圧入引抜装置	4
3	チャック装置	1
2	回転制御装置	1
1	油圧モーター	4

品名	数量	単位	備考
納入先	SRD-2000HG		
名称	組立外観図 (4号機以降)		
図面	1/25	組立	組立外観図 (4号機以降)
日付	H25.12.3	時	森本
宗	元	本	

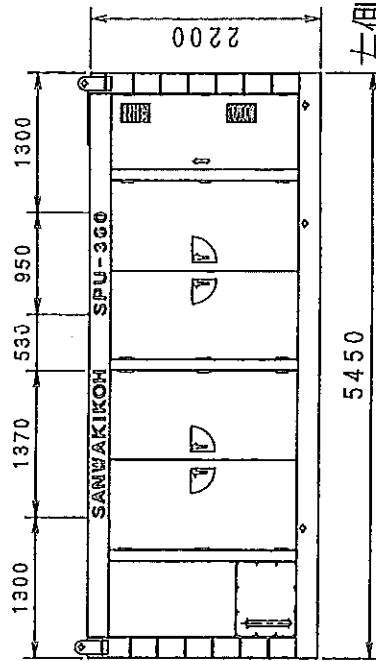
SKA-39075△

3 角 画 法

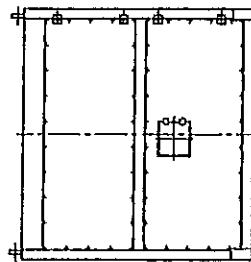
記号	図面来歴	日付	担当者



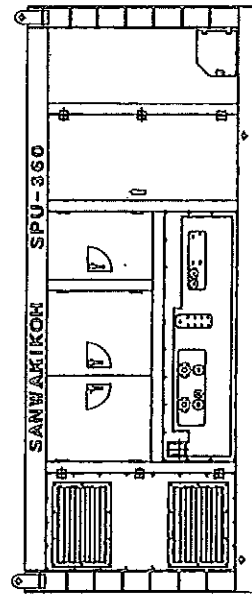
後方



左側方



前方



右側方

(5号機以降)
SAA6D125E-5-A搭載

01

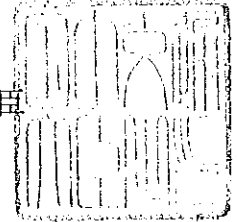
品名	納入先	材質	個数	単価	備考
SPU-360-K エンジン油圧ユニット					殿
外形図					
名称	SPU-360-K エンジン油圧ユニット				
尺度	1/50	承認	照査	照査	検図
日付	H26.1.14	時宗	山田	森本	設計 製図
三和機工株式会社		図番 SKA-39075△			



国 総 環 り 第 8 2 号
平成 2 6 年 1 2 月 1 9 日

三和機工株式会社 殿

国 土 交 通 大 臣



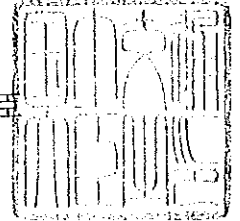
排出ガス対策型建設機械の指定について

排出ガス対策型建設機械の普及促進に関する規程（平成十八年国土交通省告示第三百四十八号）第十一条の規定により、別紙に掲げる建設機械を排出ガス対策型建設機械に指定する。

国総環り第76号
平成26年12月19日

三和機工 株式会社
代表取締役 時宗 章 殿

国土交通大臣



低騒音型建設機械の指定について

低騒音型・低振動型建設機械の指定に関する規程（平成九年建設省告示第千五百三十六号）第二条第一項の規定により、別表に掲げる建設機械を低騒音型建設機械に指定する。

別表1(低騒音型建設機械)

指定番号	機種	型式	諸元	申請社名	備考
5459	オールケーシング掘削機	SRD-2000HG(油圧ユニット・SPU-360-K)	最大掘削径 2000 mm	三和機工(株)	○

※備考欄に「○」の印があるものについては、超低騒音型建設機械の標識(ラベル)を表示することができる。