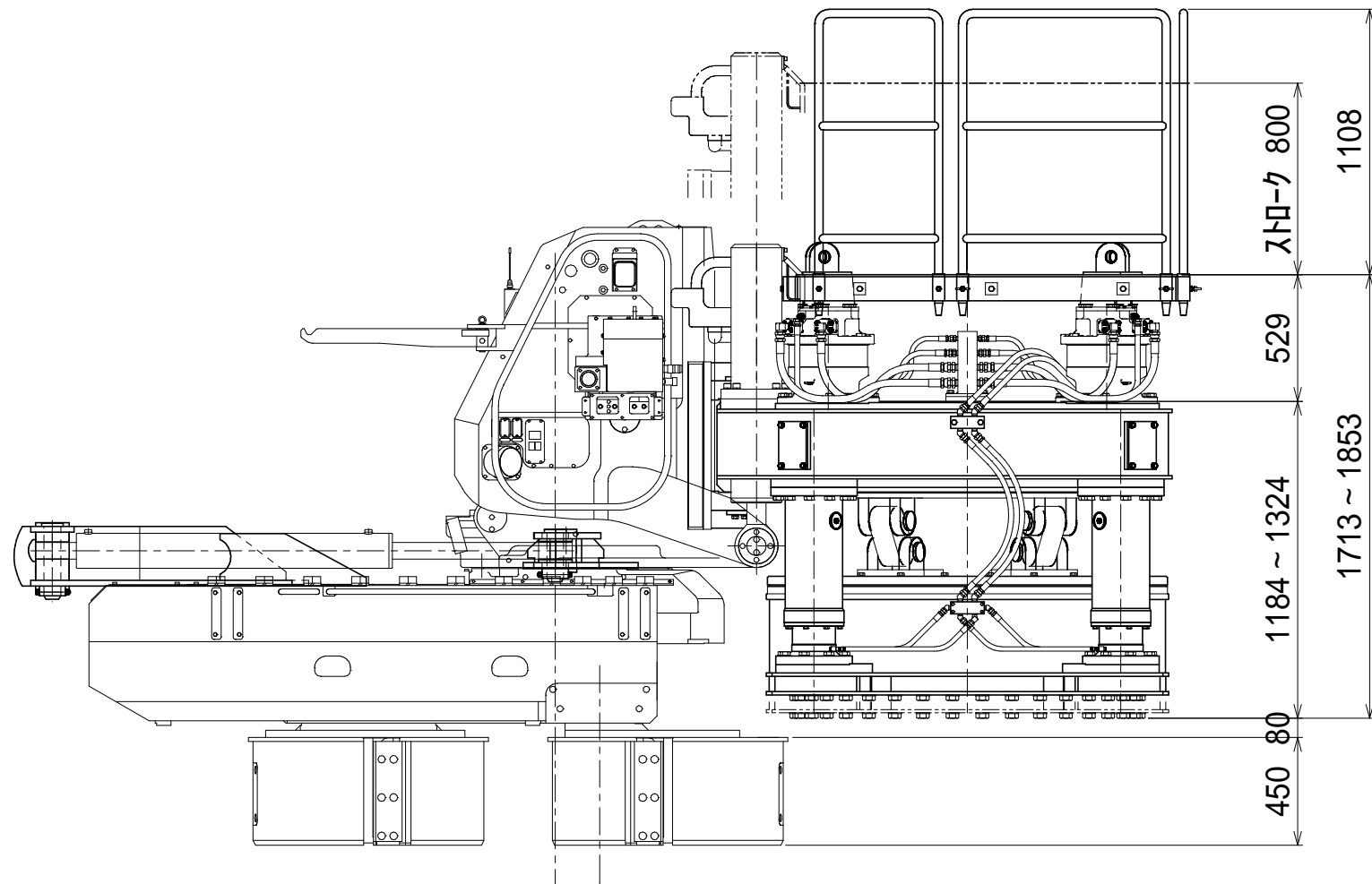


最大 1040 最小 975



主なる仕様	
適用鋼管径	1000 mm
回転トルク (34.3 MPa)	【高速】 237 kN・m 【低速】 475 kN・m
回転数 (300 L/min)	【高速】 6.49 min <sup>-1</sup> 【低速】 3.24 min <sup>-1</sup>
引抜き力	1600 kN
圧入力	1500 kN
昇降ストローク	800 mm
鋼管チャック力	733 kN
最大圧力	34.3 MPa
重量	約 9 TON

符号	部番	名称	材質	個数	備考
承認 APPROVED BY	第3角法 3rd ANGLE PROJECTION		重量 WEIGHT	型式 TYPE	
検図 CHECKED BY	尺度 SCALE	名称 TITLE			
設計 DESIGNED BY	材質 MATERIAL	鋼管回転圧入機			
記号 MARK	記事 DESCRIPTION	日付 DATE	抜者 SIGN	製図 DRAWN BY	作成日 DATE
				S. YAMASHITA	18.07.04
変更 REVISION			組立図		
来歴 HISTORY			ペンタ建機リース株式会社 PENTA KENKI LEASE Co.,LTD		図番番号 DRAWING No. P-044-009
					改正記号 REV. MARK